

**Appareils de chauffage à air
Riscaldatori ad aria
Calentadores de aire**

**Notice de montage et d'utilisation
Istruzioni di montaggio/Manuale operativo
Instrucciones de utilización y montaje**

**Air Top Evo 3900 AM
Air Top Evo 5500 AM**

Dénominations commerciales / Denominazioni commerciali /
Denominación comercial :

Air Top Evo 3900 D AM (Diesel/PME) (diesel/PME)
Air Top Evo 5500 D AM (Diesel/PME) (diesel/PME)

*Supplément à la notice de montage et d'utilisation standard
Supplemento integrativo alle Istruzioni di montaggio e comando
Suplemento a las instrucciones de utilización y montaje
Air Top Evo 3900 / Air Top Evo 5500*

**03/2009
1314820A**



La reparación o instalación incorrectas de los sistemas de calefacción de Webasto puede ocasionar incendios o la fuga de monóxido de carbono, gas letal que provoca daños de gravedad o incluso la muerte.

Para el montaje y la reparación de sistemas de calefacción y refrigeración de Webasto se requiere una formación de Webasto, documentación técnica, herramientas especiales y un equipamiento especial.

No intente JAMÁS montar o reparar los sistemas de calefacción y refrigeración de Webasto si no ha concluido satisfactoriamente la formación de Webasto y, por lo tanto, no haya adquirido las capacidades técnicas necesarias, y si no tiene a su disposición la documentación técnica, las herramientas y el equipamiento necesarios para un montaje y una reparación adecuados.

Siga SIEMPRE las instrucciones de instalación y reparación de Webasto con sumo cuidado y tenga en cuenta todas las ADVERTENCIAS.

Webasto declina toda responsabilidad por los problemas o daños que se pudieran derivar de la instalación del sistema por parte de personal no cualificado.

Indice

1	Disposiciones legales para el montaje	5
2	Otros documentos aplicables.....	5
3	Utilización del sistema de calefactores de aire.....	6
3.1	Estructura del sistema	6
3.2	Potencia calorífica del sistema	7
4	Esquema de conexiones / esquemas eléctricos	8
5	Leyenda de los esquemas eléctricos.....	13
6	Primera instalación / primera puesta en servicio	15
7	Reseteo de sistema maestro-esclavo.....	16
8	Desconexión por avería.....	16

1 Disposiciones legales para el montaje

Para los calefactores Air Top Evo 3900 AM y Air Top Evo 5500 AM existen autorizaciones de tipo según las directivas comunitarias ECE R10 y 72/245/CEE (compatibilidad electromagnética), así como ECE R122 y 2001/56/CE (calefacción) con los números de autorización:

e1*72/245*2006/28*035529
ECE R10*035529

e1*72/245*2006/119*000255
e1*72/245*2006/119*000256
ECE R122*000255
ECE R122*000256

2 Otros documentos aplicables

- Instrucciones de montaje Air Top Evo 3900 / Air Top Evo 5500
- Instrucciones de utilización Air Top Evo 3900 / Air Top Evo 5500
- Manual de taller Air Top Evo

3 Utilización del sistema de calefactores de aire

Los calefactores de aire Air Top Evo 3900 AM y AirTop Evo 5500 AM sirven

- para calefactar camarotes grandes, superestructuras de camiones, embarcaciones, microbuses y caravanas
- para mantener la carga calefactada

ATENCIÓN:

No está autorizado el uso de los calefactores de aire Air Top Evo 3900 AM y Air Top Evo 5500 AM en vehículos de transporte de mercancías peligrosas (ADR)!

3.1 Estructura del sistema

Las variantes Air Top Evo 3900 AM y Air Top Evo5500 AM ofrecen la posibilidad de hacer funcionar hasta 4 calefactores en un mismo sistema.

La unidad 1 está definida como master (maestro) y el resto, como slave (esclavo). Al calefactor maestro están conectados el elemento de mando (véase Esquema eléctrico, fig. 3, 4, 5) y un sensor de temperatura externo (T). El calefactor esclavo está conectado tal y como se indica en el esquema eléctrico (véase fig. 6). La conexión de las unidades entre sí se establece mediante un sistema bus en serie.

De esta forma, al combinar varios calefactores, este sistema puede adaptarse a cada aplicación por separado.

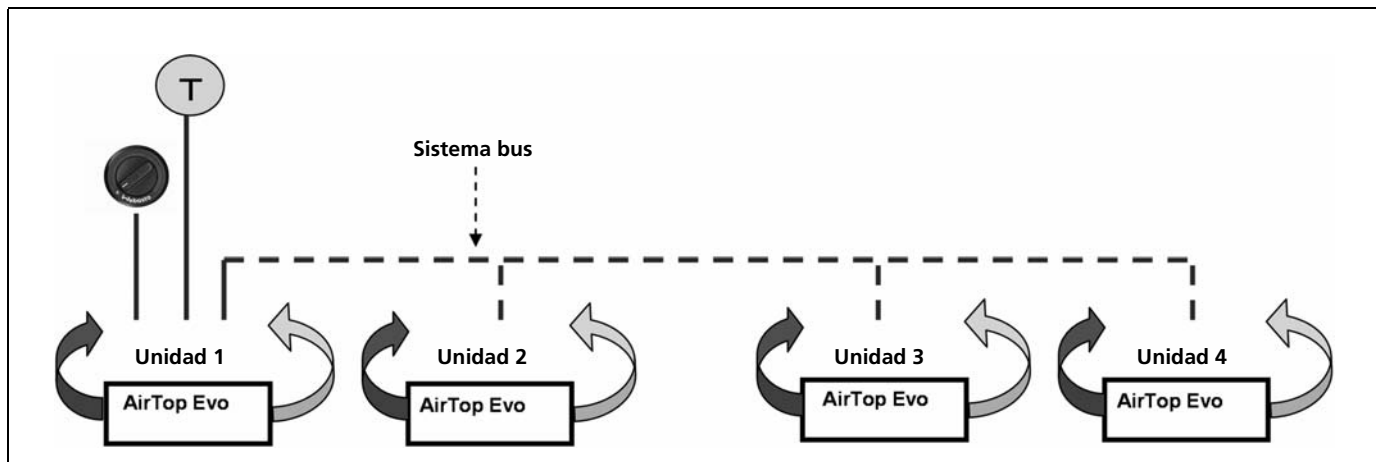


Fig. 1: Estructura del sistema

3.2 Potencia calorífica del sistema

Intervalo de la potencia calorífica	Calefactor	Número de unidades
1,5 - 3,9 kW	Air Top Evo 3900	1
1,5 - 5,5 kW	Air Top Evo 5500	1
1,5 - 7,8 kW	Air Top Evo 3900	2
1,5 - 11,0 kW	Air Top Evo 5500	2
1,5 - 16,5 kW	Air Top Evo 5500	3
1,5 - 22,0 kW	Air Top Evo 5500	4

NOTA:

El montaje de sistemas de calefacción sólo está permitido con calefactores Air Top Evo del mismo tipo de potencia.

4 Esquema de conexiones / esquemas eléctricos

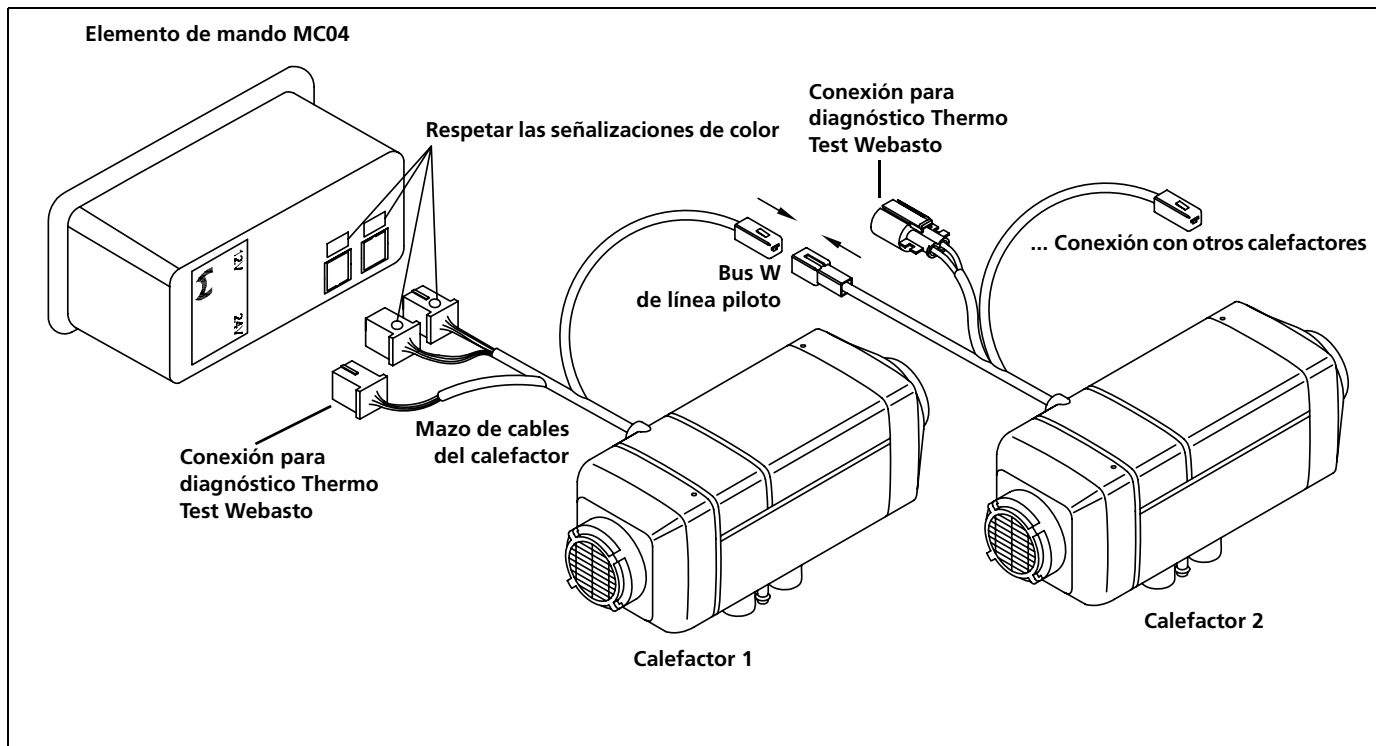


Fig. 2: Esquema de conexiones Air Top Evo 3900 / 5500 AM (posibilidad de conexión de programador 1531 y transmisor del valor nominal)

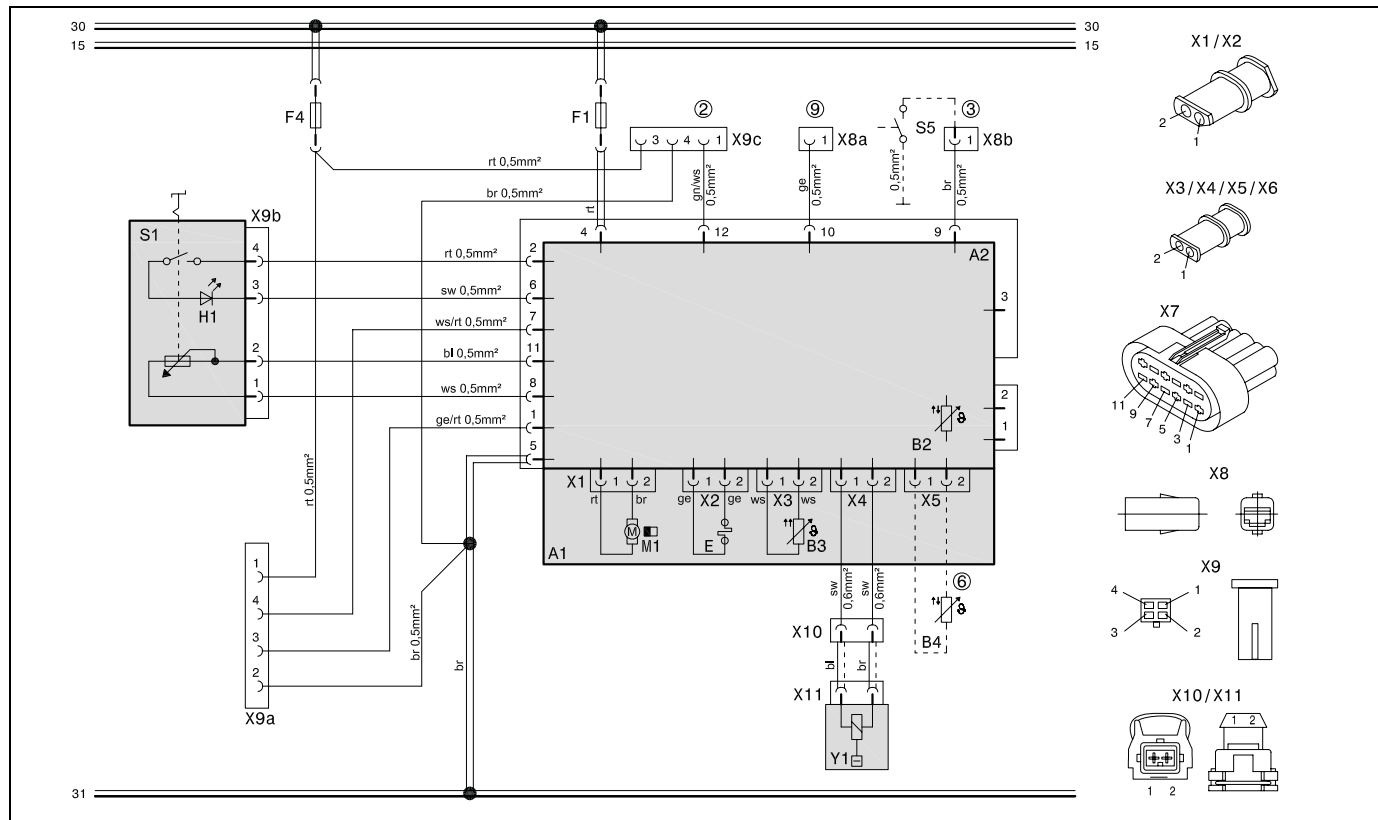


Fig. 3: Esquema eléctrico del sistema Air Top Evo 3900 / 5500 AM, "calefactor maestro", 12V/24V Diesel con elemento de mando; para la leyenda, véanse las páginas 13 y 14

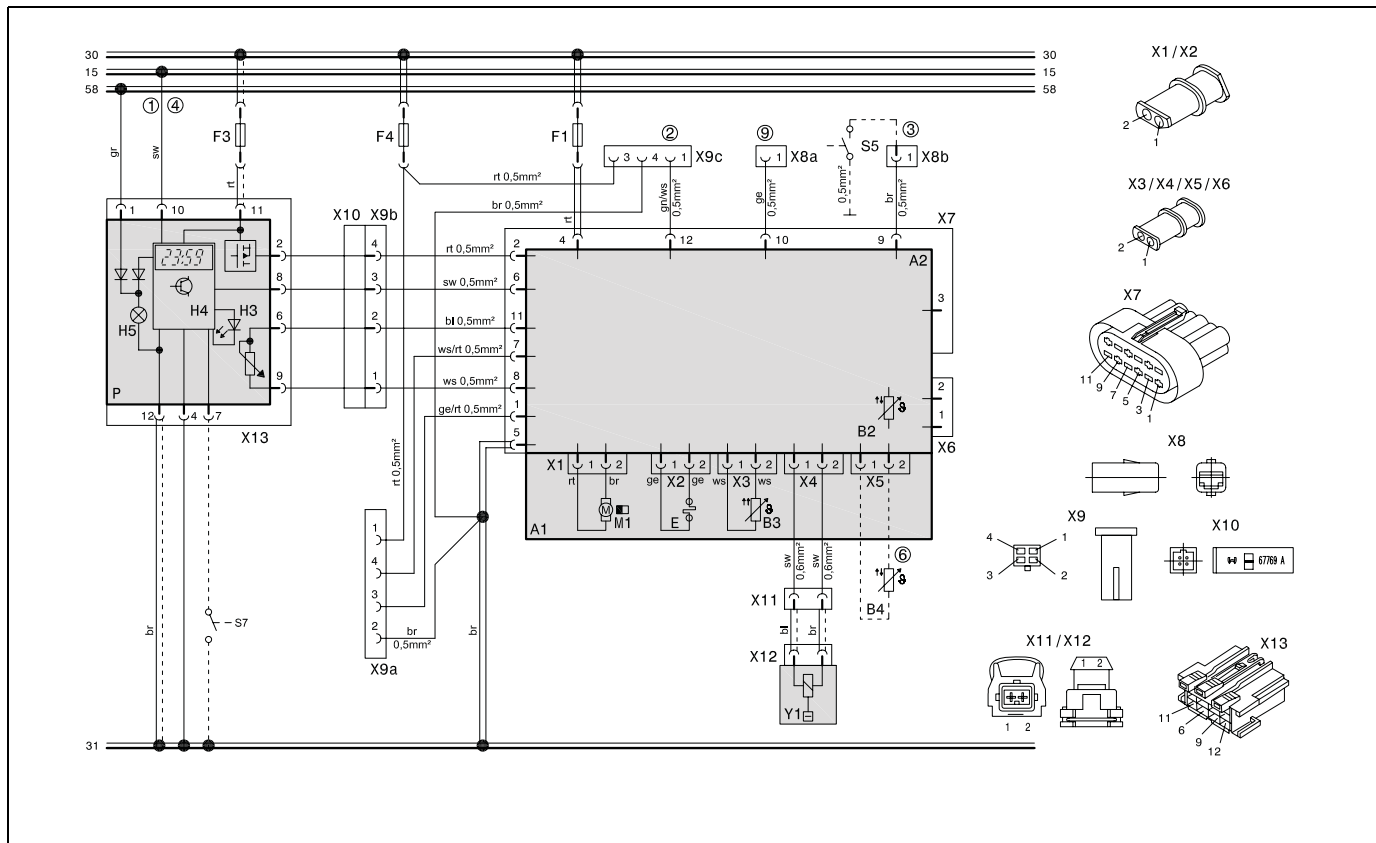


Fig. 4: Esquema eléctrico del sistema Air Top Evo 3900 / 5500 AM, "calefactor maestro", 12V/24V Diesel con programador; para la leyenda, véanse las páginas 13 y 14

